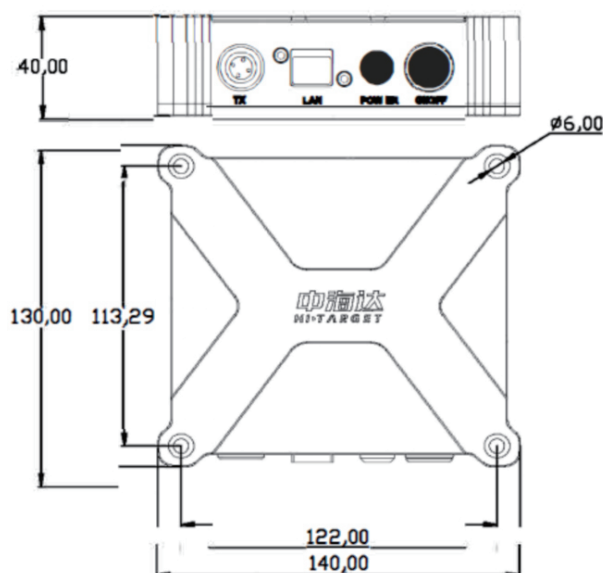




HD-510 测深仪

HD-510数字测深仪具有小巧、携带方便、使用简单等特点，可应用于无人船、浮标等设备集成，亦可配合测量软件应用于内河、内湖、近海等水域进行精密水深测量，以供海图测绘、水文调查及大陆架的测量、海洋工程勘察、航道疏浚等应用。网络接口配合HiMAX测量软件可同时输出测深模拟水深和数据水深，方便水深判读和改正，RS232串口输出数据水深方便计算机通讯，是水深自动化测量必不可少的设备。

- 高强度铝合金外壳防水一体化设计
- 网口可同时输出模拟水深和数字水深
- 小巧、测深精度高，方便系统集成
- 水底自动跟踪门技术
- 三接口设计，接线简单，使用方便



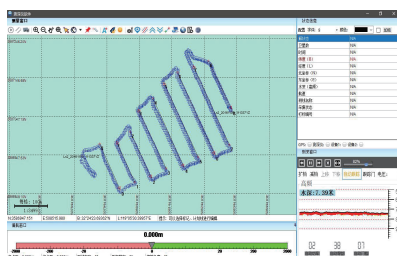
工作模式	命令控制或Hi-MAX测深仪软件	尺寸	140mm x 130mm x 40mm
工作频率	200 kHz	重量	500 g (1.1 lbs)
分辨率	1 cm	颜色	黄色
精度	0.01 m ± 0.1%	接口	一个电源接口
测深范围	0.15 ~ 300 m		一个网口
声速调整范围	1370 ~ 1700 m/s 分辨率 1 m/s		一个换能器接口
换能器开角	5±0.5°	工作温度	0℃ – 55℃
吃水调整	0 ~ 15 m	湿度	95% 无凝露
Ping率	30 Hz	防水等级	IP66
串口	RS232(9600 – 115200)	电源	12V DC
输出格式	NMEA DBT, NMEA DBS, DESO 25, ODOM, 中海达	功耗	4W

*所有的说明及数据以实物为准，最终解释权归中海达所有

软件

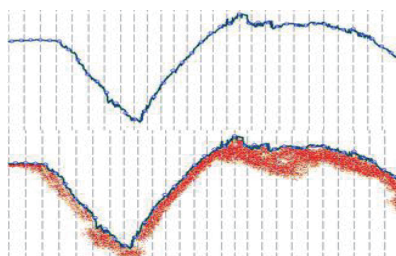
中海达HiMAX导航记录软件功能齐全，主要包括项目管理、坐标转换参数设置、仪器设备连接、船型设计、计划线设计、底图/海图导入、水深取样、滤波处理、数据改正、潮位改正、成果预览与导出等。

测量界面



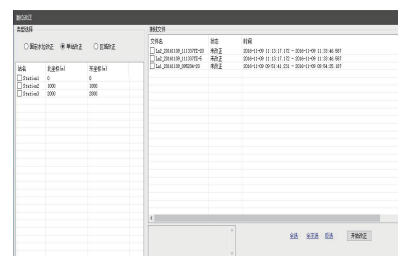
集测深、导航、数据采集、后处理于一体

水深叠加



数字信号与模拟信号叠加，支持任意加点、批量删除和解状态滤波等功能

潮位改正



支持单、多潮位自动改正和RTK验潮方式

